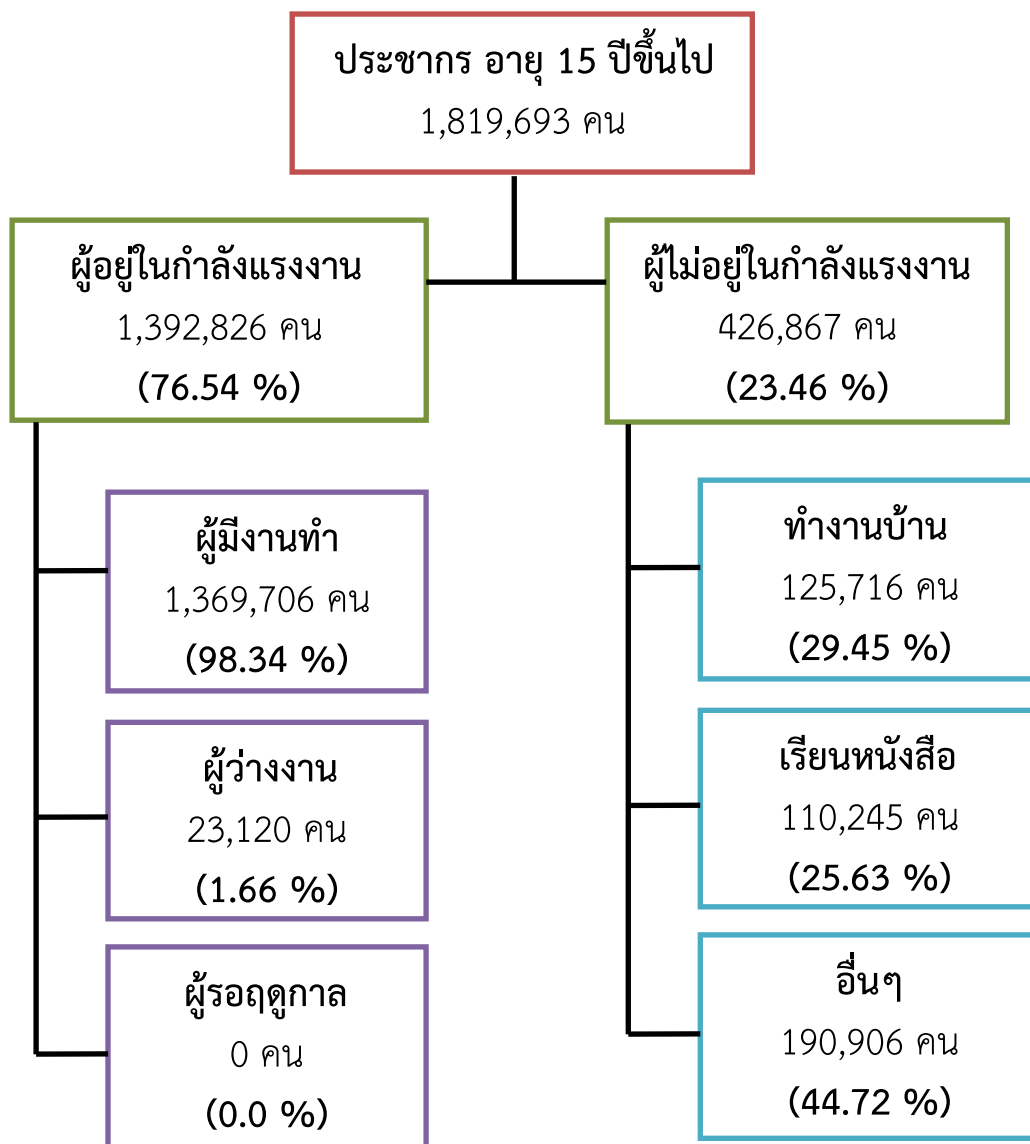
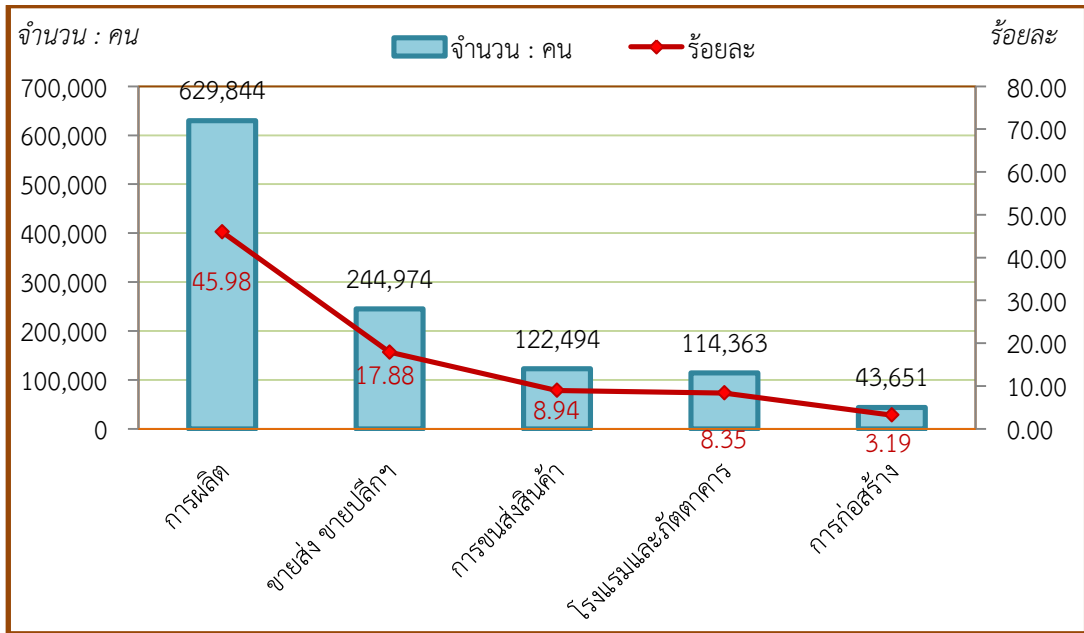


โครงสร้างประชากรจังหวัดสมุทรปราการ ไตรมาส 1 ปี 2560



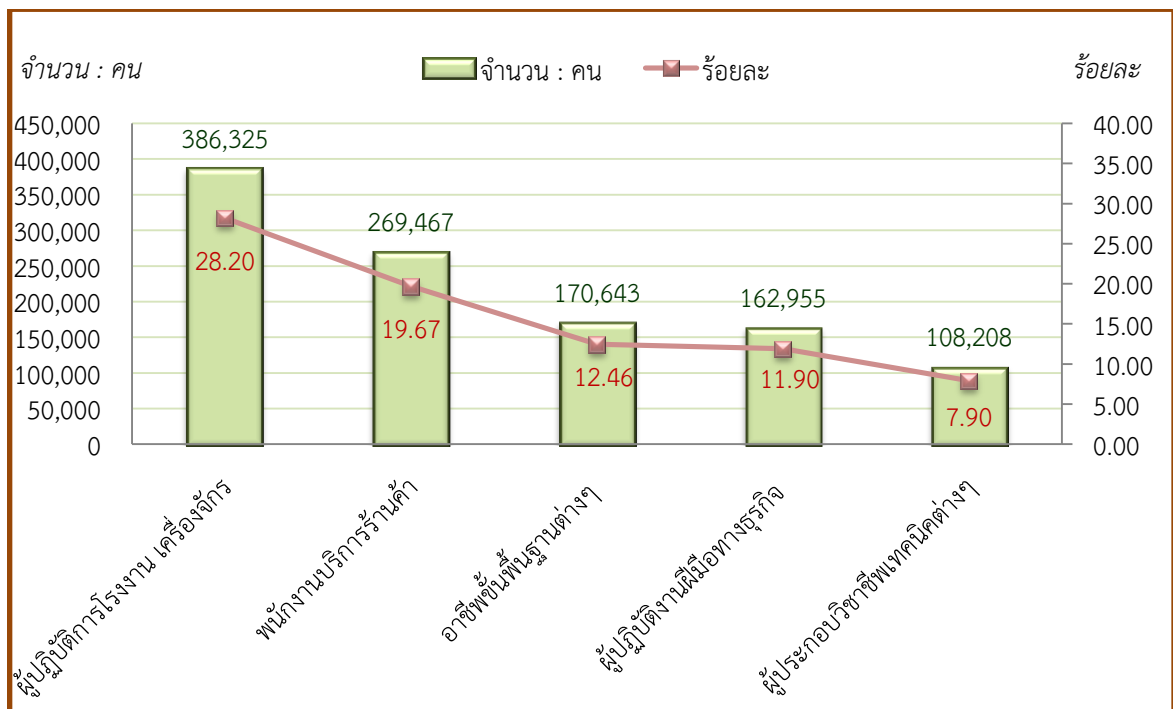
ที่มา : สำนักงานสถิติจังหวัดสมุทรปราการ

จำนวนผู้มีงานทำจังหวัดสมุทรปราการ จำแนกตามประเภทอุตสาหกรรม
นอกภาคเกษตรกรรม 5 อันดับแรก ไตรมาส 1 ปี 2560



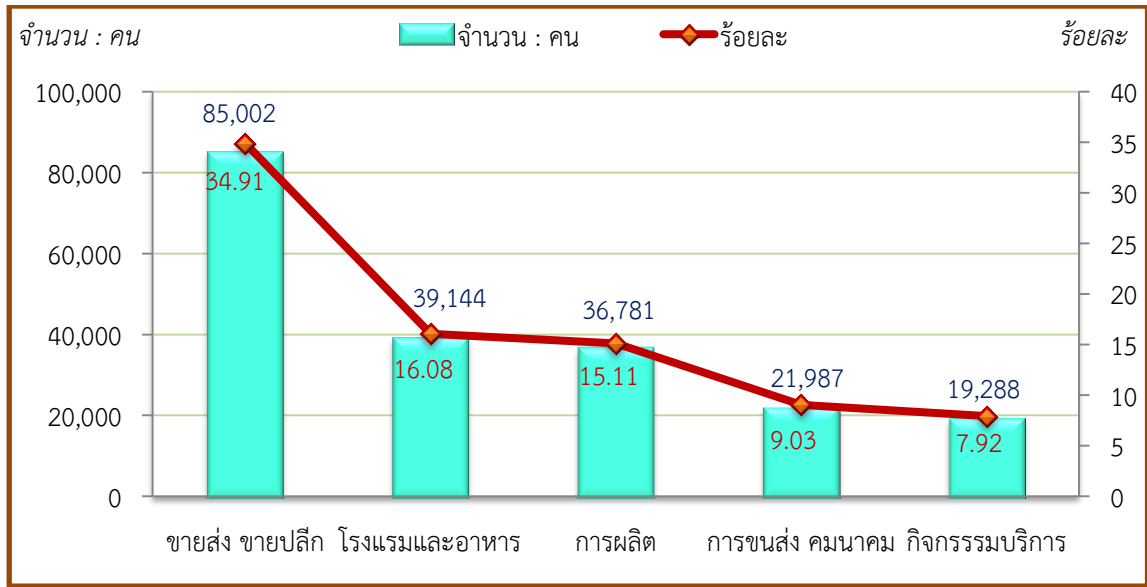
ที่มา : สำนักงานสถิติจังหวัดสมุทรปราการ

ผู้มีงานทำจังหวัดสมุทรปราการ จำแนกตามอาชีพ 5 อันดับแรก ไตรมาส 1 ปี 2560



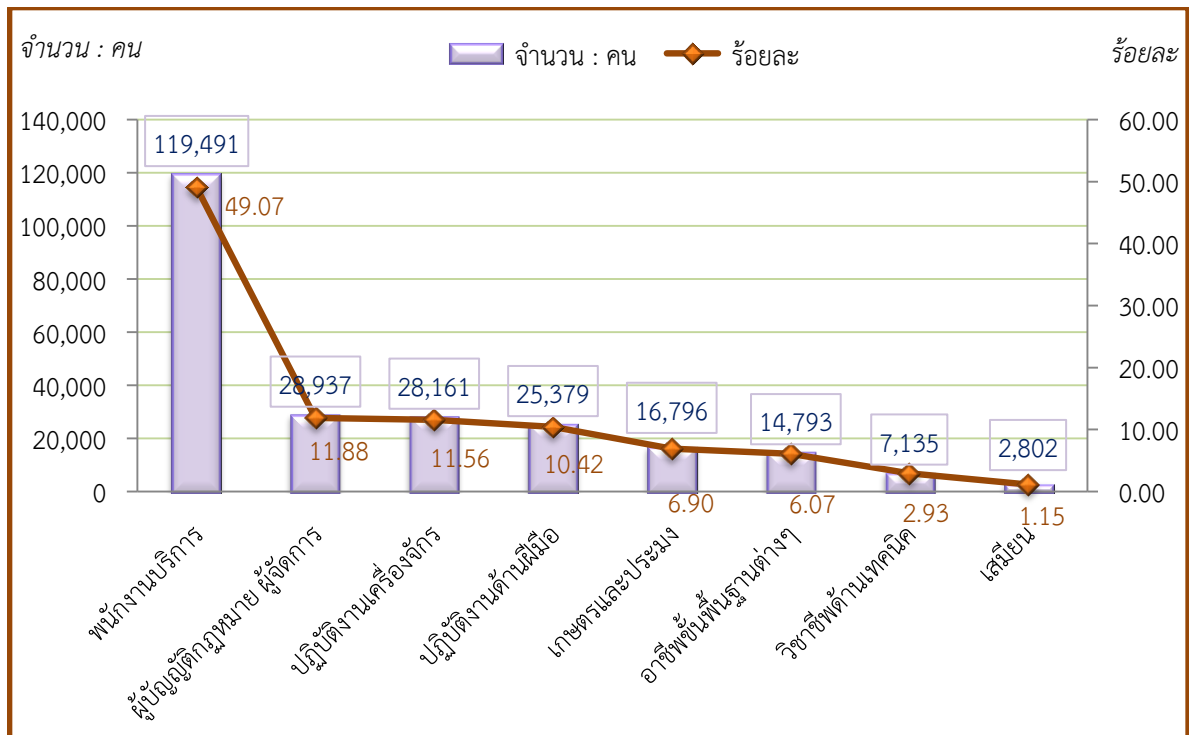
ที่มา : สำนักงานสถิติจังหวัดสมุทรปราการ

ผู้มีงานทำที่อยู่ในแรงงานนอกระบบจังหวัดสมุทรปราการ จำแนกตามประเภทอุตสาหกรรม
นอกภาคเกษตร (5 อันดับแรก) ปี 2559



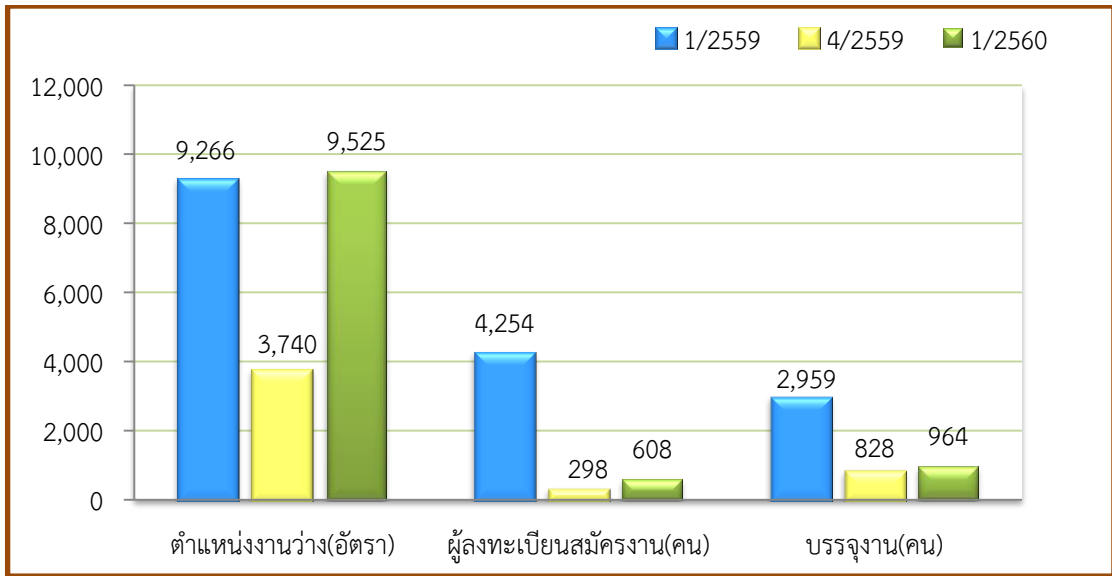
ที่มา : สำนักงานสถิติจังหวัดสมุทรปราการ

จำนวนผู้มีงานทำที่เป็นแรงงานนอกระบบ จำแนกตามอาชีพ จังหวัดสมุทรปราการ ปี 2559



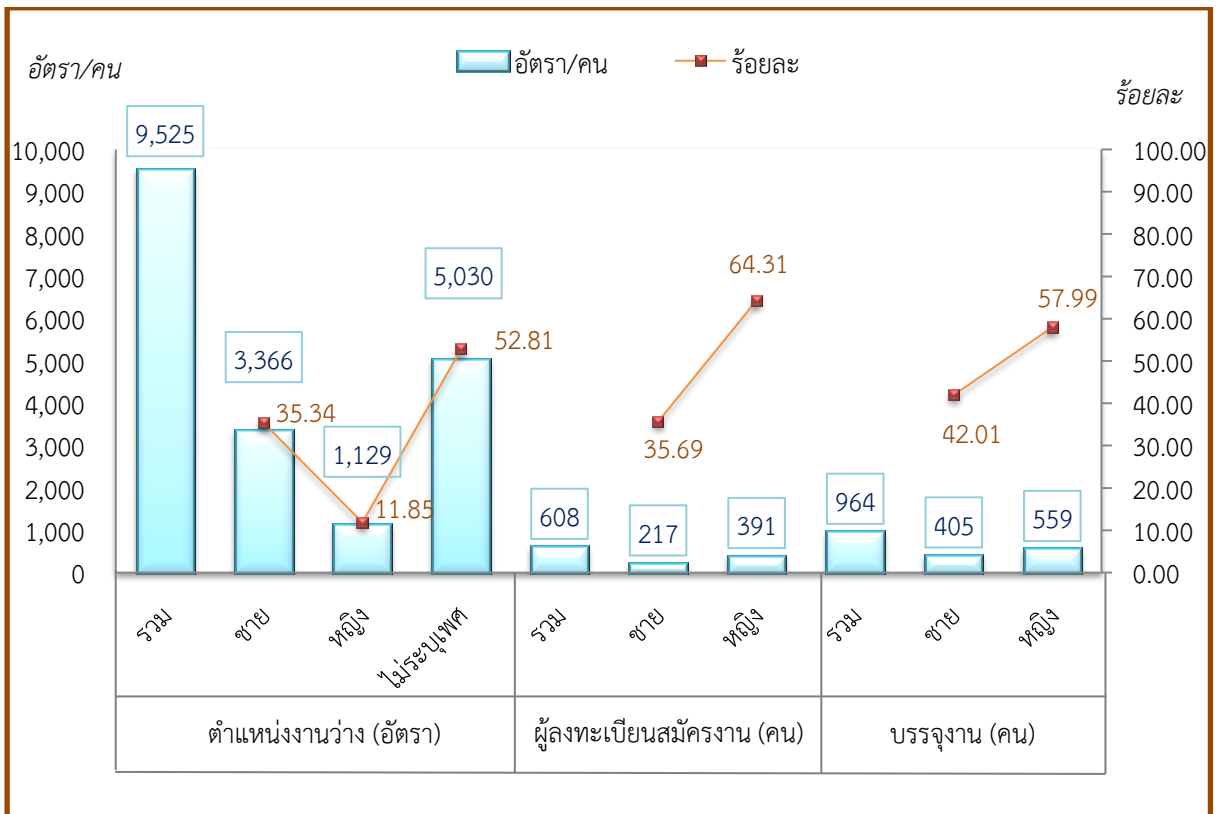
ที่มา : สำนักงานสถิติจังหวัดสมุทรปราการ

เปรียบเทียบจำนวน ตำแหน่งงานว่าง/การสมัครงาน/การบรรจุงาน
จังหวัดสมุทรปราการ ไตรมาส 4/2559 และ 1/2560



ที่มา : สำนักงานจัดหางานจังหวัดสมุทรปราการ

ตำแหน่งงานว่าง ผู้สมัครงาน และการบรรจุงาน จำแนกตามเพศ
จังหวัดสมุทรปราการ ไตรมาส 1 ปี 2560



ที่มา : สำนักงานจัดหางานจังหวัดสมุทรปราการ

ตำแหน่งงานว่าง ผู้สมัครงาน บรรจุนาน จังหวัดสมุทรปราการ จำแนกตามระดับการศึกษา
ไตรมาส 1 ปี 2560

วุฒิการศึกษา	ตำแหน่งงานว่าง (อัตรา)	ร้อยละ	ผู้สมัครงาน (คน)	ร้อยละ	บรรจุนาน (คน)	ร้อยละ
ประถมศึกษาและต่ำกว่า	938	11.60	39	6.41	132	13.69
มัธยมศึกษา	3,047	37.68	279	45.89	412	42.74
ปวช.,ปวส.,อนุปริญญา	3,117	38.54	173	28.45	238	24.69
ปริญญาตรี	943	11.66	116	19.08	180	18.67
ปริญญาโทขึ้นไป	42	0.52	1	0.16	2	0.21
รวม	8,087	100	608	100	964	100

ที่มา : สำนักงานจัดหางานจังหวัดสมุทรปราการ

จำนวนตำแหน่งงานว่างและการบรรจุนาน จังหวัดสมุทรปราการ จำแนกตามอาชีพ
ไตรมาส 1 ปี 2560

ประเภทอาชีพ	ตำแหน่งงานว่าง (อัตรา)	ร้อยละ	ผู้สมัครงาน (คน)	ร้อยละ	บรรจุนาน (คน)	ร้อยละ
ผู้บัญญัติกฎหมาย ผู้จัดการ	46	44.95	5	0.82	9	0.93
ผู้ประกอบการวิชาชีพด้านต่างๆ	951	11.76	27	4.44	38	3.94
ช่างเทคนิค ผู้ปฏิบัติงาน	701	8.67	45	7.40	82	8.51
เสมียน เจ้าหน้าที่	1,212	14.99	152	25.00	193	20.02
พนักงานบริการ ร้านค้า	366	4.53	32	5.26	81	8.40
ผู้ปฏิบัติงานฝีมือด้านเกษตร	0	0.0	0	0.0	0	0.0
ผู้ปฏิบัติงานโดยใช้ฝีมือในธุรกิจ	504	6.23	26	4.28	38	3.94
ผู้ปฏิบัติงานในโรงงาน เครื่องจักร	604	7.47	21	3.45	70	7.26
อาชีพงานพื้นฐาน	3,635	44.95	296	48.68	449	46.58
ผู้ฝึกงาน	68	0.84	4	0.66	5	0.52
รวม	8,087	100	608	100	964	100

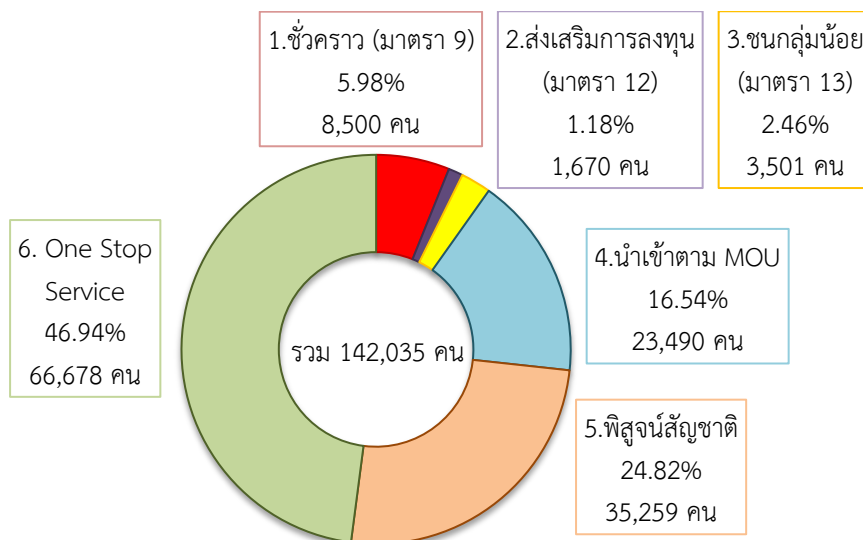
ที่มา : สำนักงานจัดหางานจังหวัดสมุทรปราการ

แรงงานต่างด้าว

จำนวนแรงงานต่างด้าวที่ได้รับอนุญาตทำงานในจังหวัดสมุทรปราการ ในไตรมาส 1 ปี 2560 คงเหลือจำนวน 142,035 คน จำแนกเป็นกลุ่มต่างๆ ดังนี้

1. แรงงานต่างด้าวชั่วคราว (มาตรา 9) คือ คนต่างด้าวที่ได้รับอนุญาตให้เข้ามาในราชอาณาจักรเป็นการชั่วคราว ตามกฎหมายว่าด้วยคนเข้าเมืองโดยไม่ใช้การอนุญาตให้เข้ามาในฐานะ นักท่องเที่ยว หรือผู้เดินทางผ่าน จำนวน 8,500 คน (ร้อยละ 5.98 ของแรงงานต่างด้าวทั้งหมด)
2. แรงงานต่างด้าวประเภทส่งเสริมการลงทุน (มาตรา 12) คือ คนต่างด้าวทำงานตามกฎหมายว่าด้วยการส่งเสริมการลงทุน เช่น นักลงทุน ช่างฝีมือ ผู้ชำนาญการ จำนวน 1,670 คน (ร้อยละ 1.18)
3. แรงงานต่างด้าวประเภทชนกลุ่มน้อย (มาตรา 13) คือ คนต่างด้าวที่ไม่ได้รับสัญชาติไทย ตามกฎหมายว่าด้วยสัญชาติ และกระทรวงมหาดไทยได้ออกเอกสารเพื่อรอพิสูจน์สถานะยื่นขอใบอนุญาตทำงาน จำนวน 3,501 คน (ร้อยละ 2.46)
4. แรงงานต่างด้าวนำเข้าตาม MOU คือ คนต่างด้าว สัญชาติเมียนมา ลาว กัมพูชา ที่เข้ามาทำงานตามความตกลงระหว่างรัฐบาลไทย กับ รัฐบาลประเทศต้นทาง จำนวน 23,490 คน (ร้อยละ 16.54)
5. แรงงานต่างด้าวพิสูจน์สัญชาติ คือ คนต่างด้าวสัญชาติเมียนมา ลาว กัมพูชา ที่หลบหนีเข้าเมือง ได้รับผ่อนผันให้ทำงานและอยู่ในราชอาณาจักรเป็นการชั่วคราว ตามมติคณะรัฐมนตรี ได้ผ่านการพิสูจน์สัญชาติและปรับสถานะการเข้าเมืองถูกกฎหมายเรียบร้อยแล้ว จำนวน 35,259 คน (ร้อยละ 24.82)
6. แรงงานต่างด้าวสัญชาติเมียนมา ลาว กัมพูชา ที่จดทะเบียน ณ ศูนย์บริการจดทะเบียนแรงงานต่างด้าวแบบเบ็ดเสร็จ (One Stop Service) ตามมติ ครม. 23 กุมภาพันธ์ 2559 ซึ่งแรงงานต่างด้าวกลุ่มนี้จะได้รับการผ่อนผันให้อยู่ในประเทศไทย เพื่อเข้าสู่กระบวนการพิสูจน์สัญชาติให้แล้วเสร็จภายใน 31 มีนาคม 2561 จำนวน 66,678 คน (ร้อยละ 46.94)

แผนภูมิ 26 แรงงานต่างด้าวที่ได้รับอนุญาตทำงานจังหวัดสมุทรปราการ จำแนกตามลักษณะการเข้าเมือง และประเภทคนต่างด้าว ณ 25 มีนาคม 2560



7. แร้งงานต่างด้าวที่จดทะเบียนกิจการประมงทะเล และกิจการแปรรูปสัตว์น้ำ ที่ขึ้นทะเบียน คณะรัฐมนตรี เมื่อวันที่ 25 ตุลาคม 2559 มีจำนวนแร้งงานต่างด้าวขึ้นทะเบียน จำนวน 859 คน จำแนกเป็น ประเภทกิจการประมงทะเล 539 คน สัญชาติเมียนมา 275 คน สัญชาติลาว 51 คน สัญชาติกัมพูชา 213 คน และประเภทกิจการแปรรูปสัตว์น้ำ 320 คน สัญชาติเมียนมา 276 คน สัญชาติลาว 2 คน สัญชาติกัมพูชา 42 คน

8. แร้งงานต่างด้าวที่จดทะเบียนกิจการประมงทะเล และกิจการแปรรูปสัตว์น้ำ ที่ขึ้นทะเบียน คณะรัฐมนตรี เมื่อวันที่ 24 มกราคม 2560 มีจำนวนแร้งงานต่างด้าวขึ้นทะเบียน จำนวน 2,078 คน จำแนก เป็นประเภทกิจการประมงทะเล 693 คน สัญชาติเมียนมา 268 คน สัญชาติลาว 47 คน สัญชาติกัมพูชา 378 คน และประเภทกิจการแปรรูปสัตว์น้ำ 1,385 คน สัญชาติเมียนมา 929 คน สัญชาติลาว 35 คน สัญชาติ กัมพูชา 421 คน

มติ คณะรัฐมนตรี เมื่อวันที่ 23 กุมภาพันธ์ 2559 แร้งงานต่างด้าวเข้าเมืองผิดกฎหมาย 3 สัญชาติ เมียนมา ลาว และกัมพูชา จดทะเบียนแร้งงานต่างด้าว ณ ศูนย์บริการจดทะเบียนแร้งงานต่างด้าว แบบเบ็ดเสร็จ (One Stop Service) มีจำนวนแร้งงานต่างด้าวและผู้ติดตามที่ขึ้นทะเบียนที่ศูนย์บริการฯ One Stop Service จำนวน 66,678 คน จำแนกเป็นสัญชาติเมียนมา 34,066 คน สัญชาติลาว 1,614 คน และ สัญชาติกัมพูชา 30,998 คน ซึ่งแร้งงานต่างด้าวกลุ่มนี้จะได้รับการผ่อนผันให้อยู่ในประเทศไทยอีก 1 ปี เพื่อเข้าสู่กระบวนการพิสูจน์สัญชาติ ให้แล้วเสร็จภายใน 31 มีนาคม 2561

ตาราง 7 จำนวนแร้งงานต่างด้าวและผู้ติดตาม 3 สัญชาติ ขึ้นทะเบียน ณ ศูนย์บริการจดทะเบียน แร้งงานต่างด้าวแบบเบ็ดเสร็จ จังหวัดสมุทรปราการ ข้อมูล ณ 25 มีนาคม 2560

ที่มา	เมียนมา	ลาว	กัมพูชา	รวม
มติ ครม. 23 ก.พ. 2559 One Stop Service เพื่อพิสูจน์สัญชาติให้แล้วเสร็จภายใน 31 มีนาคม 2561	34,066	1,614	30,998	66,678
มติ ครม. 25 ต.ค. 2559 One Stop Service ขึ้นทะเบียนใหม่เฉพาะกิจการประมงทะเลและแปรรูปสัตว์น้ำ	551	53	255	859
มติ ครม. 24 ม.ค. 2560 One Stop Service ขึ้นทะเบียนใหม่เฉพาะกิจการประมงทะเลและแปรรูปสัตว์น้ำ	1,197	82	799	2,078

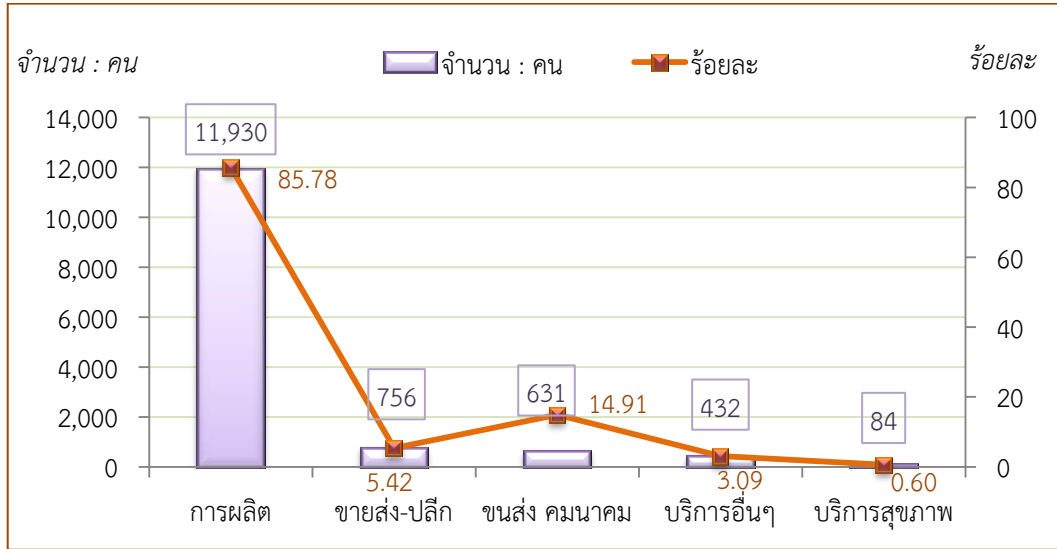
ที่มา : สำนักงานจัดหางานจังหวัดสมุทรปราการ

วิธีการเดินทางไปทำงานต่างประเทศ จังหวัดสมุทรปราการ จำแนกตามวิธีเดินทาง

วิธีการเดินทาง	4/58	1/59	2/59	3/59	4/59	1/60
บริษัทจัดหางานจัดส่ง	458	54	109	353	53	46
นายจ้างพาไปฝึกงาน	233	286	211	68	279	337
นายจ้างพาไปทำงาน	55	63	117	374	0	0
Re-entry	39	143	163	174	117	153
เดินทางด้วยตัวเอง	9	5	9	8	4	7
รวม	794	551	609	977	453	543

ที่มา : สำนักงานจัดหางานจังหวัดสมุทรปราการ

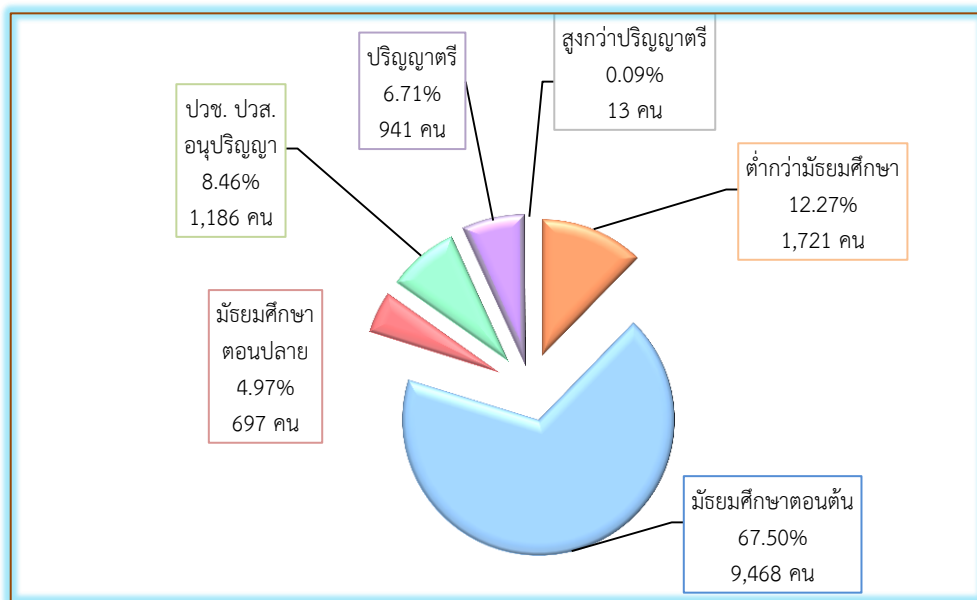
จำนวนแรงงานที่ขาดแคลนในสมุทรปราการจำแนกตามอุตสาหกรรม (5 อันดับแรก) ปี 2560



ที่มา : สำนักงานแรงงานจังหวัดสมุทรปราการ

หมายเหตุ : การคาดประมาณจากการสำรวจ (Demand, Supply) ภายใต้โครงการแผนพัฒนากำลังคนของประเทศไทย เพื่อเพิ่มขีดความสามารถในการแข่งขันของประเทศ

จำนวนแรงงานที่ขาดแคลนในจังหวัดสมุทรปราการ จำแนกตามระดับการศึกษา ปี 2560



ที่มา : สำนักงานแรงงานจังหวัดสมุทรปราการ

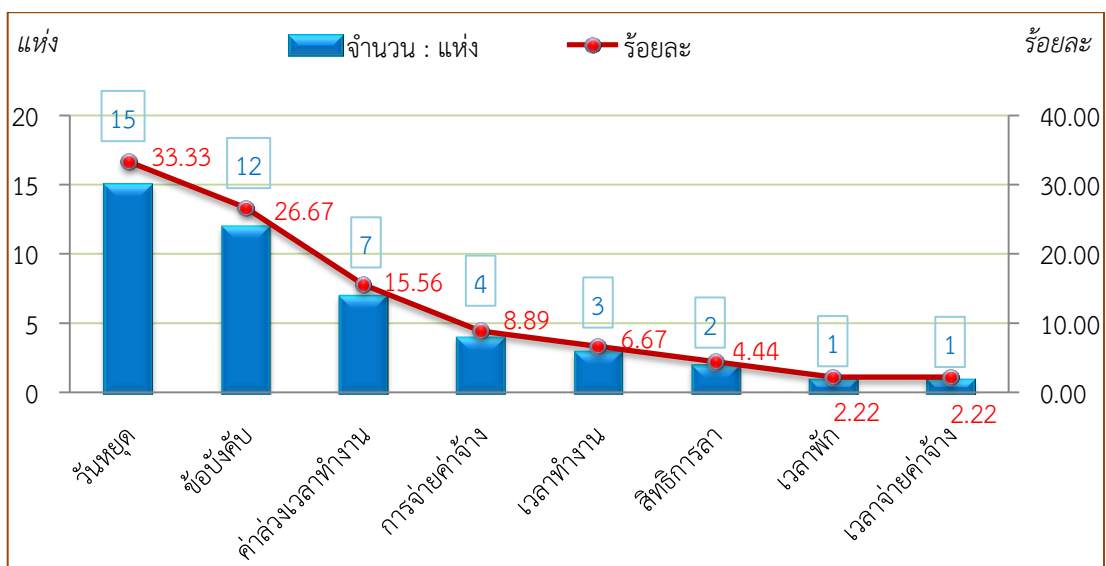
หมายเหตุ : การคาดประมาณจากการสำรวจ (Demand, Supply) ภายใต้โครงการแผนพัฒนากำลังคนของประเทศไทย เพื่อเพิ่มขีดความสามารถในการแข่งขันของประเทศ

อัตราการปฏิบัติไม่ถูกต้องตามกฎหมายคุ้มครองแรงงาน จำแนกตามขนาดสถานประกอบการ
จังหวัดสมุทรปราการ ไตรมาส 1 ปี 2560

ขนาดสถานประกอบการ	สถานประกอบการที่ผ่านการตรวจ (แห่ง)	ปฏิบัติไม่ถูกต้อง (แห่ง)	อัตราการปฏิบัติไม่ถูกต้องฯ (ร้อยละ)
1 – 4 คน	7	0	0.0
5 – 9 คน	41	5	12.19
10 – 19 คน	103	19	18.45
20 – 49 คน	168	28	16.67
50 – 99 คน	54	14	25.93
100 – 299 คน	34	7	20.59
300 – 499 คน	9	3	33.53
500 – 999 คน	4	2	50.00
1000 คนขึ้นไป	1	0	0.0
รวม	421	78	18.53

ที่มา : สำนักงานสวัสดิการและคุ้มครองแรงงานจังหวัดสมุทรปราการ

เรื่องที่สถานประกอบการในจังหวัดสมุทรปราการ ปฏิบัติไม่ถูกต้องตามกฎหมายคุ้มครองแรงงาน
ไตรมาส 1 ปี 2560



ที่มา : สำนักงานสวัสดิการและคุ้มครองแรงงานจังหวัดสมุทรปราการ

ผลการตรวจความปลอดภัย/อัตราการปฏิบัติไม่ถูกต้องตามกฎหมาย จังหวัดสมุทรปราการ
 จำแนกตามประเภทอุตสาหกรรม ไตรมาส 1 ปี 2560

ประเภทอุตสาหกรรม	สถานประกอบการ ที่ผ่านการ การตรวจ	ผลการตรวจ		อัตราการ ปฏิบัติไม่ ถูกต้อง*
		ถูกต้อง	ไม่ถูกต้อง	
เกษตรกรรม	-	-	-	-
เหมืองแร่ เหมืองหิน	1	1	0	0.0
การผลิต	81	63	18	22.22
ไฟฟ้า ก๊าซ ประปา	2	1	1	50.00
การก่อสร้าง	36	35	1	2.78
การขายส่งขายปลีกฯ	12	9	3	25.00
โรงแรมและอาหาร	1	1	0	0.0
การขนส่ง คมนาคมฯ	9	9	0	0.0
อสังหาริมทรัพย์	10	8	2	20.00
บริการชุมชน สังคมฯ	3	3	0	0.0
รวม	155	130	25	16.13

ที่มา : สำนักงานสวัสดิการและคุ้มครองแรงงานจังหวัดสมุทรปราการ

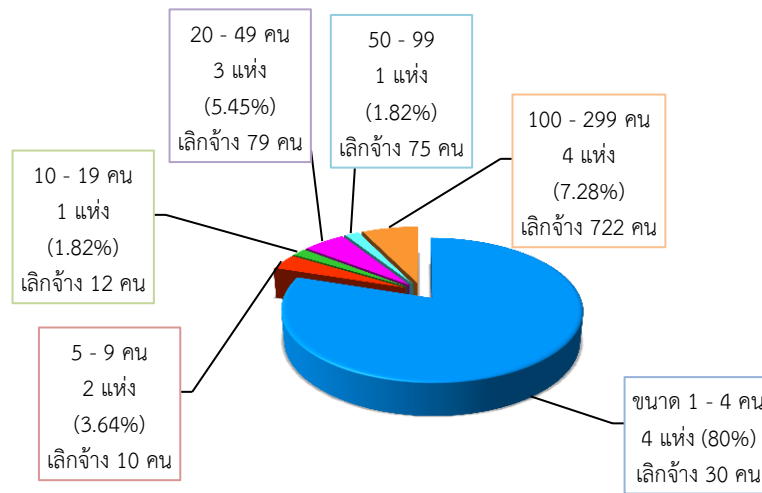
จำนวนองค์การนายจ้างและลูกจ้าง จังหวัดสมุทรปราการ ณ เดือนมีนาคม 2560

องค์การนายจ้าง	แห่ง
สมาคมนายจ้าง	29
รวม	29

องค์การลูกจ้าง	แห่ง
สหภาพแรงงาน	381
สหพันธ์แรงงาน	7
สภาองค์การลูกจ้าง	0
รวม	388

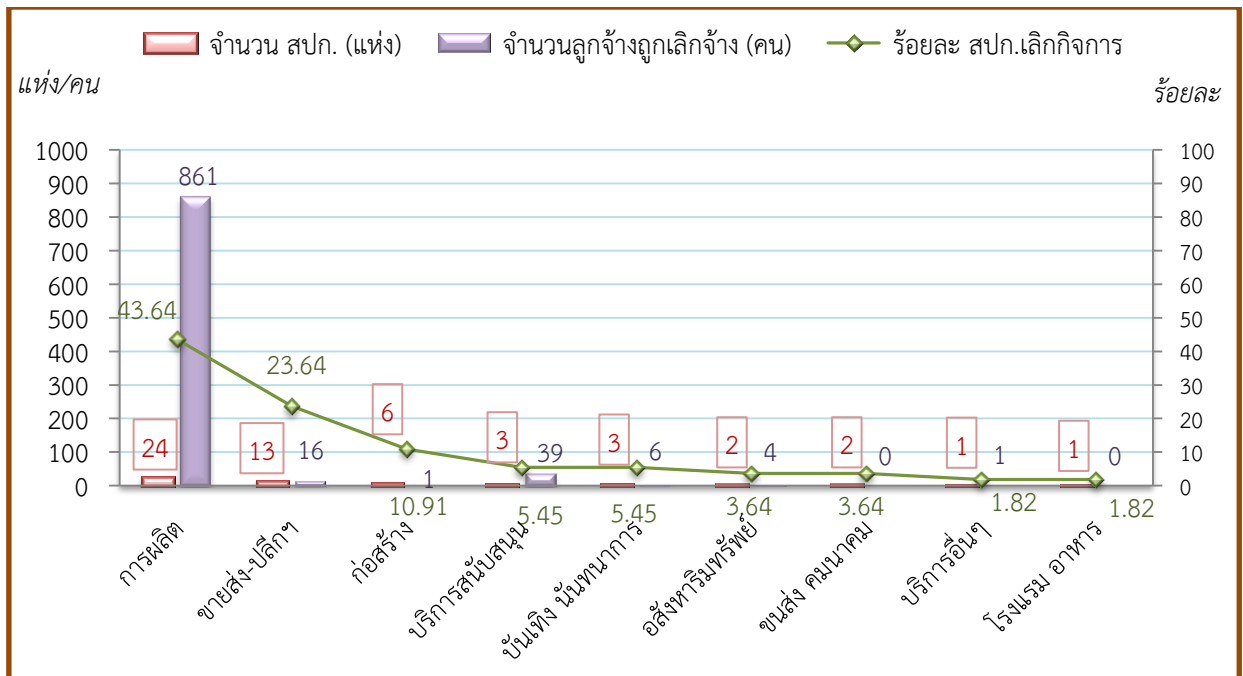
ที่มา : สำนักงานสวัสดิการและคุ้มครองแรงงานจังหวัดสมุทรปราการ

สถานประกอบการที่เลิกกิจการ/ลูกจ้างที่ถูกเลิกจ้าง จังหวัดสมุทรปราการ ไตรมาส 1 ปี 2560



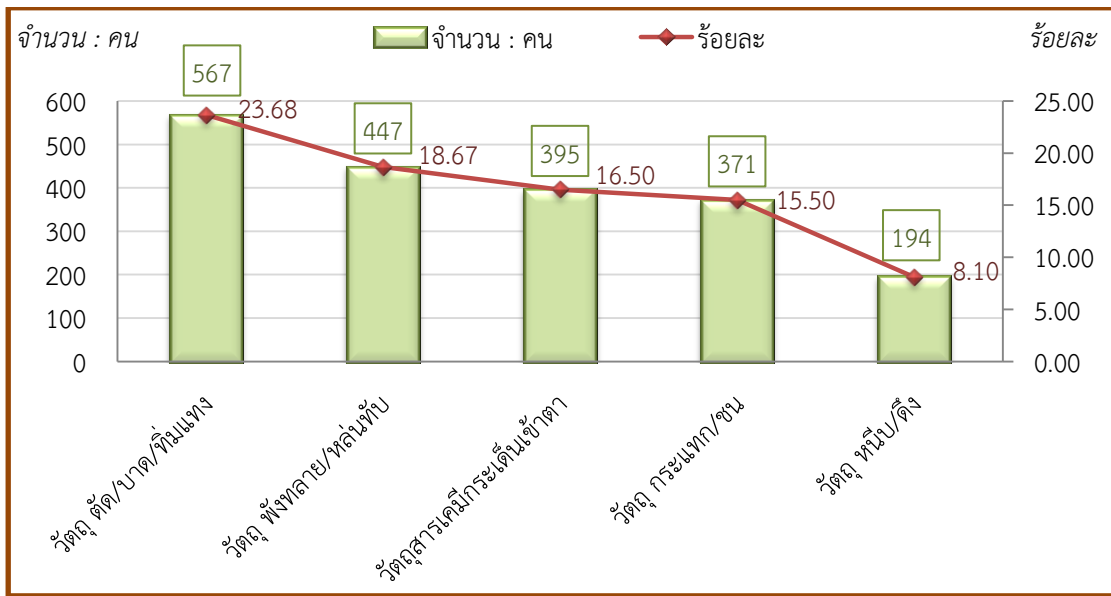
ที่มา : สำนักงานประกันสังคมจังหวัดสมุทรปราการ

จำนวนสถานประกอบการและลูกจ้าง จำแนกตามประเภทกิจการที่เลิกกิจการ จังหวัดสมุทรปราการ ไตรมาส 1 ปี 2560



ที่มา : สำนักงานประกันสังคมจังหวัดสมุทรปราการ

ผู้ประสบอันตรายหรือเจ็บป่วยจากการทำงาน จังหวัดสมุทรปราการ
 จำแนกตามสาเหตุประสบอันตราย (5 อันดับแรก) ไตรมาส 1 ปี 2560



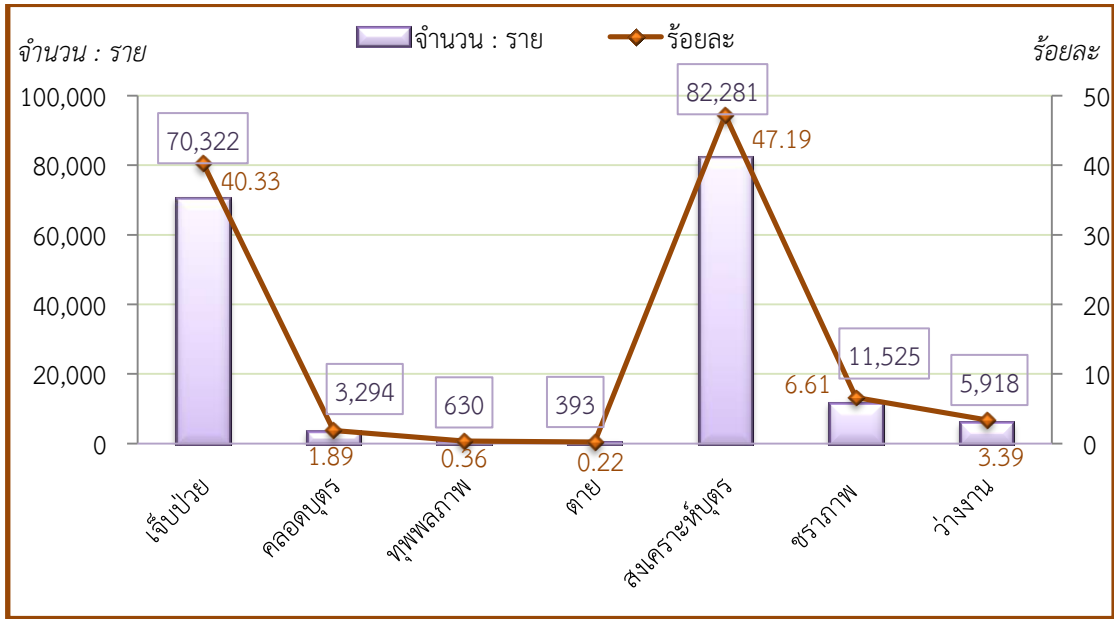
ที่มา : สำนักงานประกันสังคมจังหวัดสมุทรปราการ

จำนวนสถานประกอบการและผู้ประกันตน จังหวัดสมุทรปราการ จำแนกตามขนาด
 สถานประกอบการ ไตรมาส 1 ปี 2560

ขนาด สถานประกอบการ	สถานประกอบการ (แห่ง)	ผู้ประกันตน (คน)
< 10 คน	14,937	57,647
10 – 20 คน	2,901	42,571
21 – 50 คน	2,487	79,346
51 – 100 คน	1,027	72,981
101 – 200 คน	656	92,699
201 – 500 คน	509	155,699
501 – 1,000 คน	141	93,820
1,000 คนขึ้นไป	67	126,378
รวม	22,725	721,141

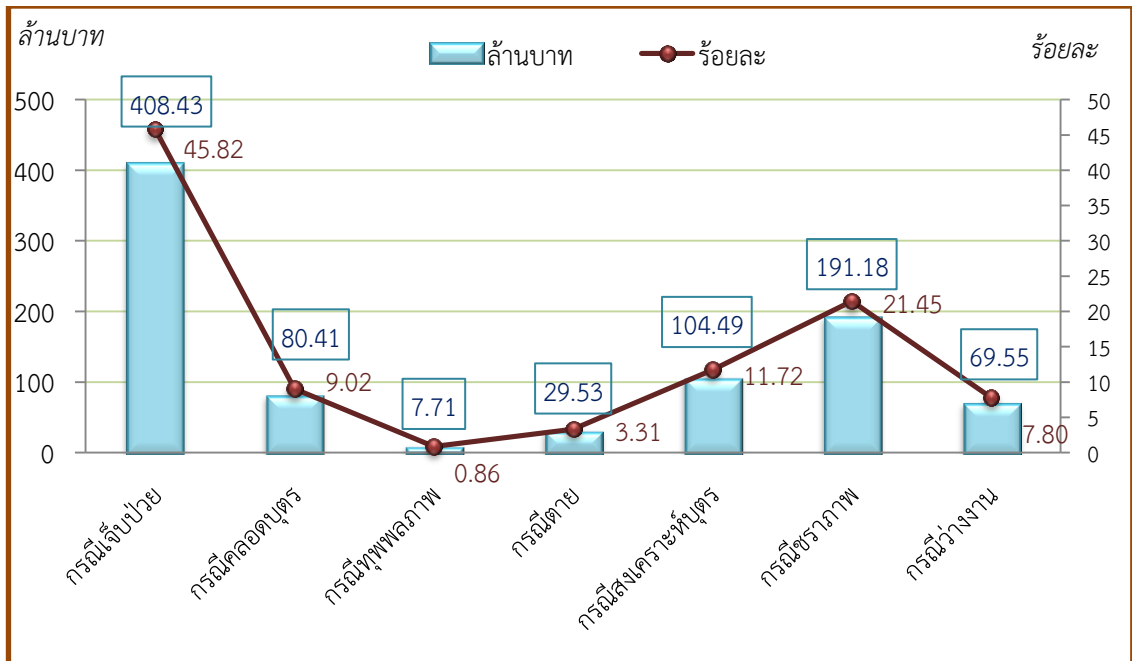
ที่มา : สำนักงานประกันสังคมจังหวัดสมุทรปราการ

ผู้ประกันตนที่ใช้บริการกองทุนประกันสังคมจังหวัดสมุทรปราการ จำแนกตามประเภท
ประโยชน์ทดแทน ไตรมาส 1 ปี 2560



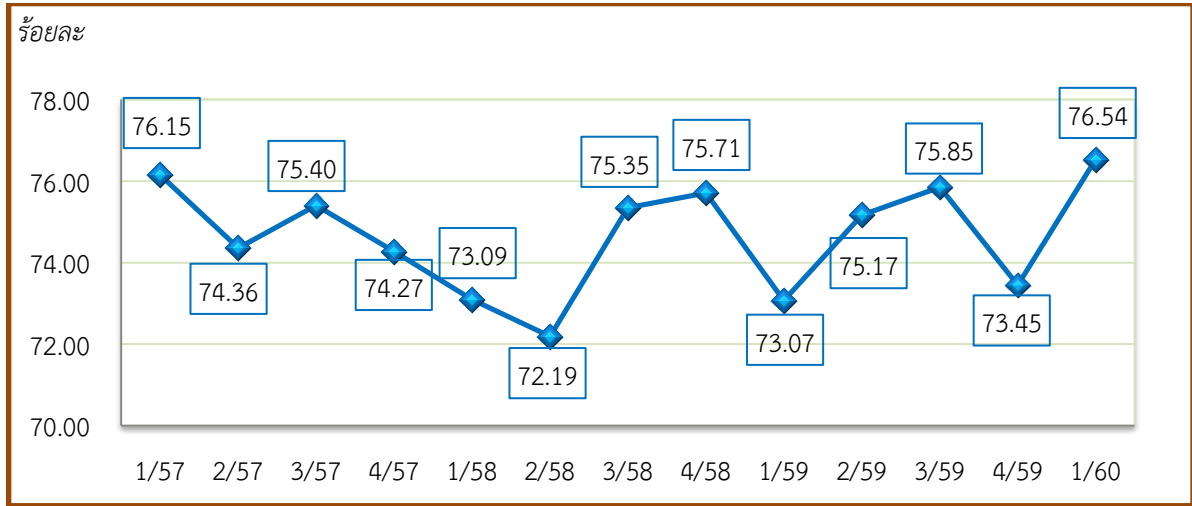
ที่มา : สำนักงานประกันสังคมจังหวัดสมุทรปราการ

การจ่ายเงินประโยชน์ทดแทนแก่ผู้ประกันตน จำแนกตามประเภทประโยชน์ทดแทน
จังหวัดสมุทรปราการ ไตรมาส 1 ปี 2560



ที่มา : สำนักงานประกันสังคมจังหวัดสมุทรปราการ

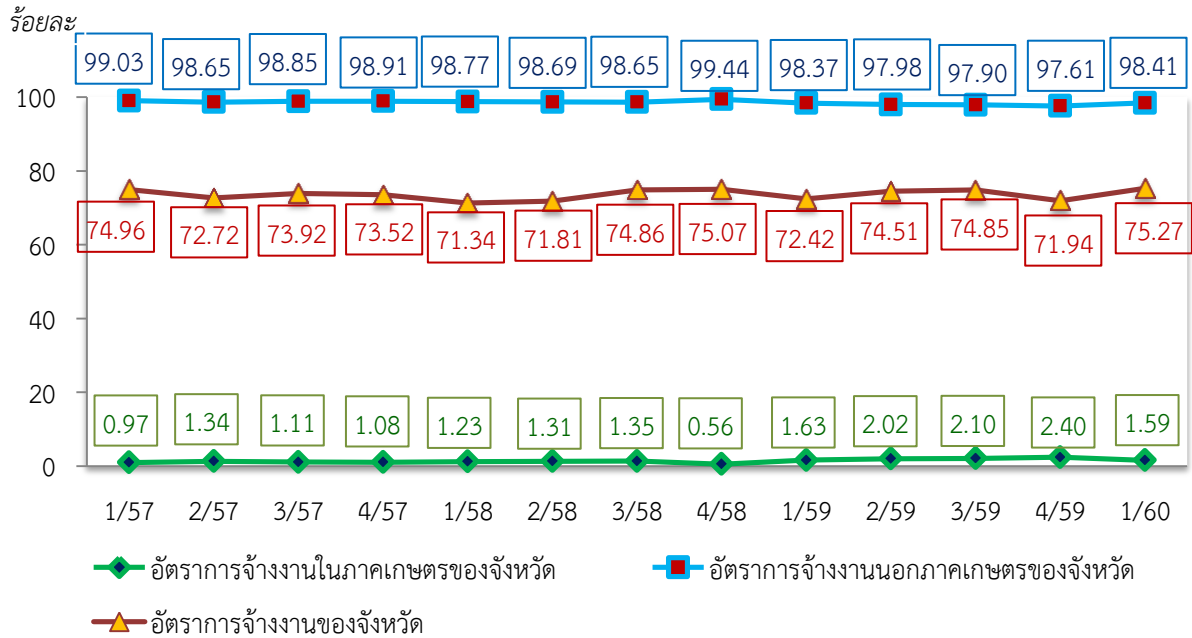
อัตราการมีส่วนร่วมในกำลังแรงงานจังหวัดสมุทรปราการ



ที่มา : สำนักงานสถิติจังหวัดสมุทรปราการ

หมายเหตุ : อัตราการมีส่วนร่วมในกำลังแรงงานในจังหวัด = $\frac{\text{กำลังแรงงานในจังหวัด}}{\text{ประชากรที่มีอายุ 15 ปี ขึ้นไปในจังหวัด}} \times 100$

อัตราการจ้างงาน ใน/นอภาคเกษตร จังหวัดสมุทรปราการ

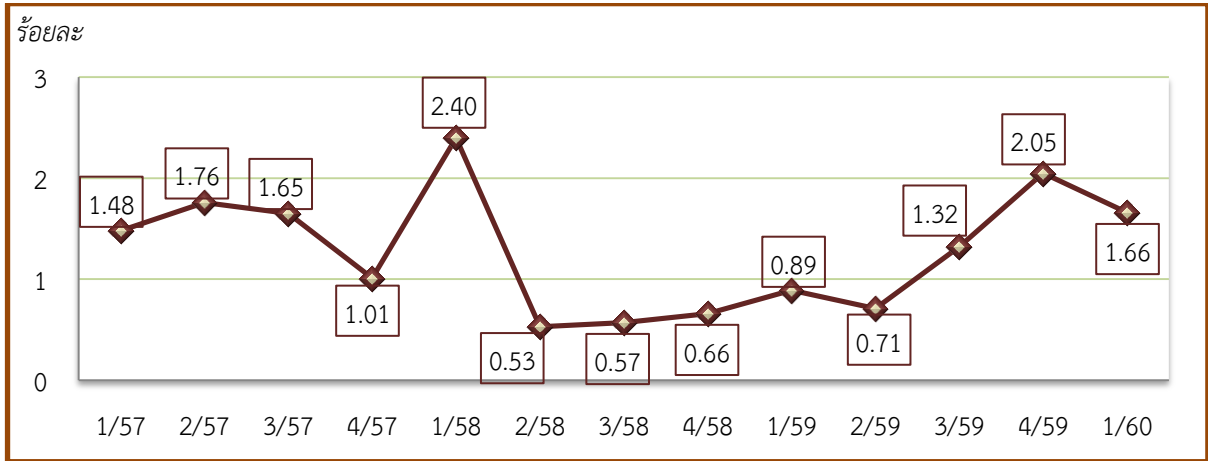


ที่มา : สำนักงานสถิติจังหวัดสมุทรปราการ

หมายเหตุ : อัตราการจ้างงานของจังหวัด = $\frac{\text{ผู้มีงานทำในจังหวัด}}{\text{ประชากรอายุ 15 ปี ขึ้นไปในจังหวัด}} \times 100$

อัตราการจ้างงาน ใน/นอภาคเกษตรในจังหวัด = $\frac{\text{ผู้มีงานทำใน/นอภาคเกษตรในจังหวัด}}{\text{ผู้มีงานทำในจังหวัด}} \times 100$

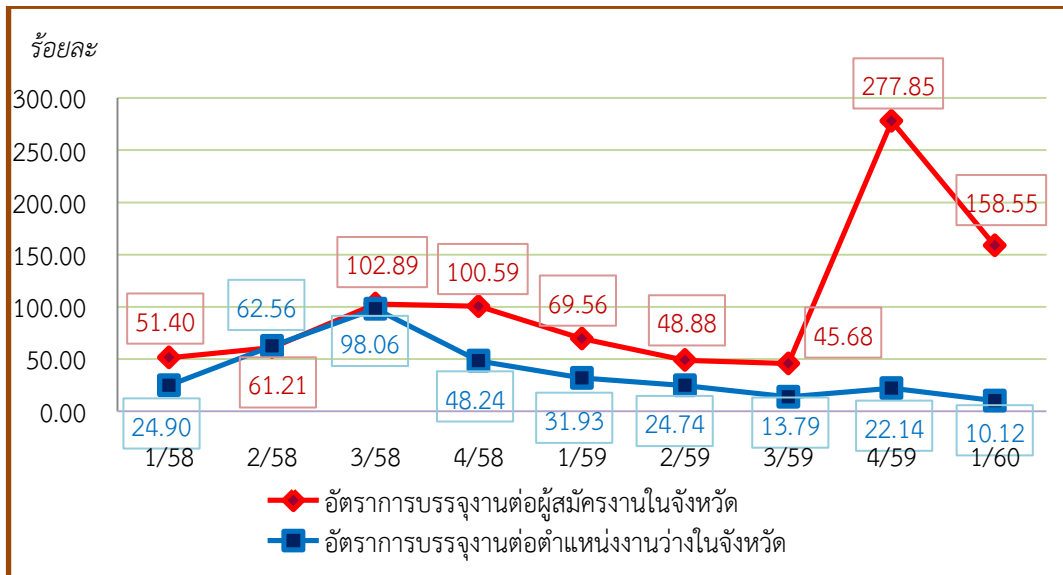
อัตราการว่างงานจังหวัดสมุทรปราการ



ที่มา : สำนักงานสถิติจังหวัดสมุทรปราการ

หมายเหตุ : อัตราการว่างงานในจังหวัด = $\frac{\text{ผู้ว่างงานในจังหวัด}}{\text{กำลังแรงงานในจังหวัด}} \times 100$

อัตราการบรรจุนานต่อผู้สมัครงาน/ตำแหน่งงานว่างในจังหวัดสมุทรปราการ

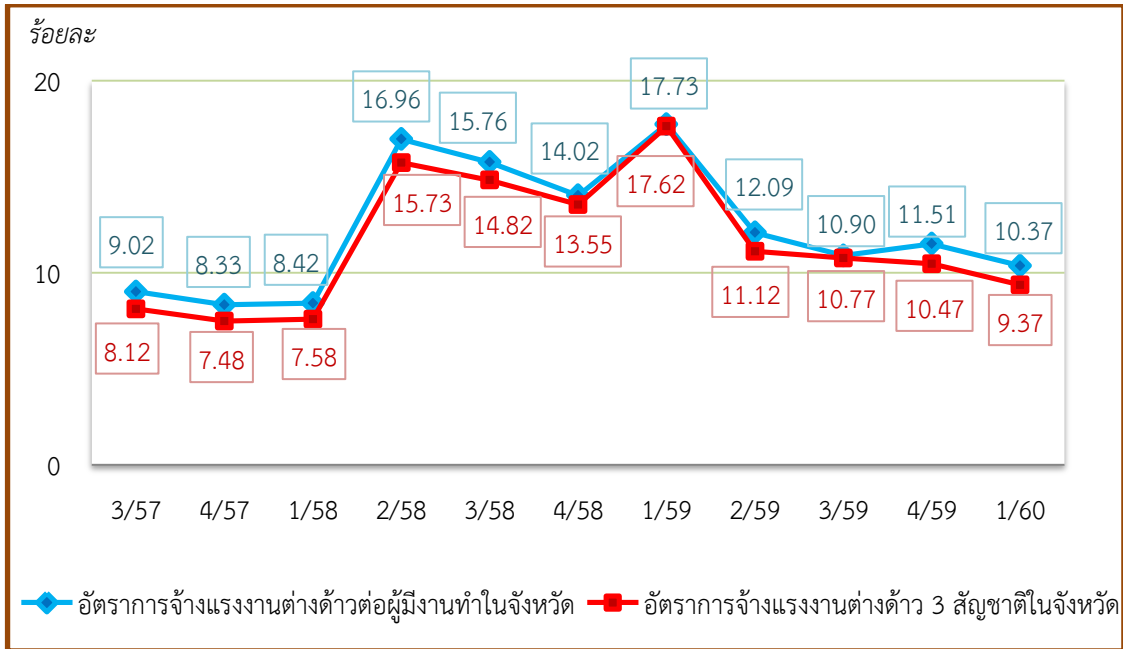


ที่มา : สำนักงานจัดหางานจังหวัดสมุทรปราการ

หมายเหตุ : 1. อัตราการบรรจุนานต่อผู้สมัครงานจังหวัดสมุทรปราการ = $\frac{\text{ผู้ได้รับการบรรจุนานในจังหวัด}}{\text{ผู้สมัครงานในจังหวัด}} \times 100$

2. อัตราการบรรจุนานต่อตำแหน่งงานว่างจังหวัดสมุทรปราการ = $\frac{\text{ผู้ได้รับการบรรจุนานในจังหวัด}}{\text{ตำแหน่งงานว่างในจังหวัด}} \times 100$

อัตราการจ้างแรงงานต่างด้าวในจังหวัดสมุทรปราการ



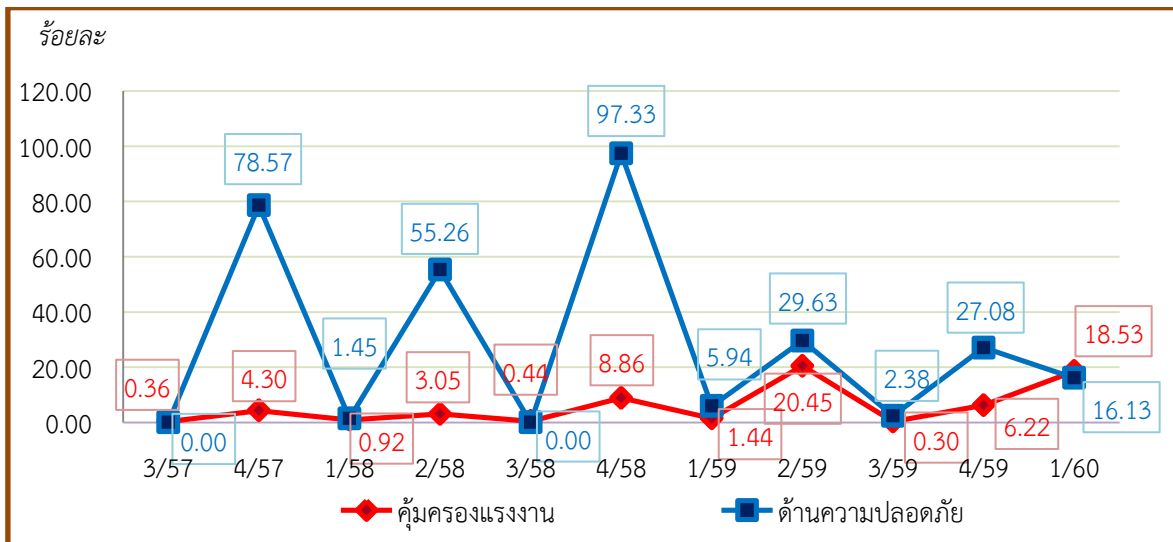
ที่มา : สำนักงานจัดหางานจังหวัดสมุทรปราการ

หมายเหตุ : อัตราการจ้างแรงงานต่างด้าว

หมายเหตุ : 1. อัตราการจ้างแรงงานต่างด้าวต่อจำนวนผู้มีงานทำ = $\frac{\text{แรงงานต่างด้าวในจังหวัด}}{\text{ผู้มีงานทำในจังหวัด}} \times 100$

2. อัตราการจ้างแรงงานต่างด้าว 3 สัญชาติในจังหวัด = $\frac{\text{แรงงานต่างด้าว 3 สัญชาติในจังหวัด}}{\text{ผู้มีงานทำในจังหวัด}} \times 100$

อัตราการปฏิบัติไม่ถูกต้องตามกฎหมายคุ้มครองแรงงานและกฎหมายความปลอดภัยในการทำงานของสถานประกอบการจังหวัดสมุทรปราการ



ที่มา : สำนักงานสวัสดิการและคุ้มครองแรงงานจังหวัดสมุทรปราการ

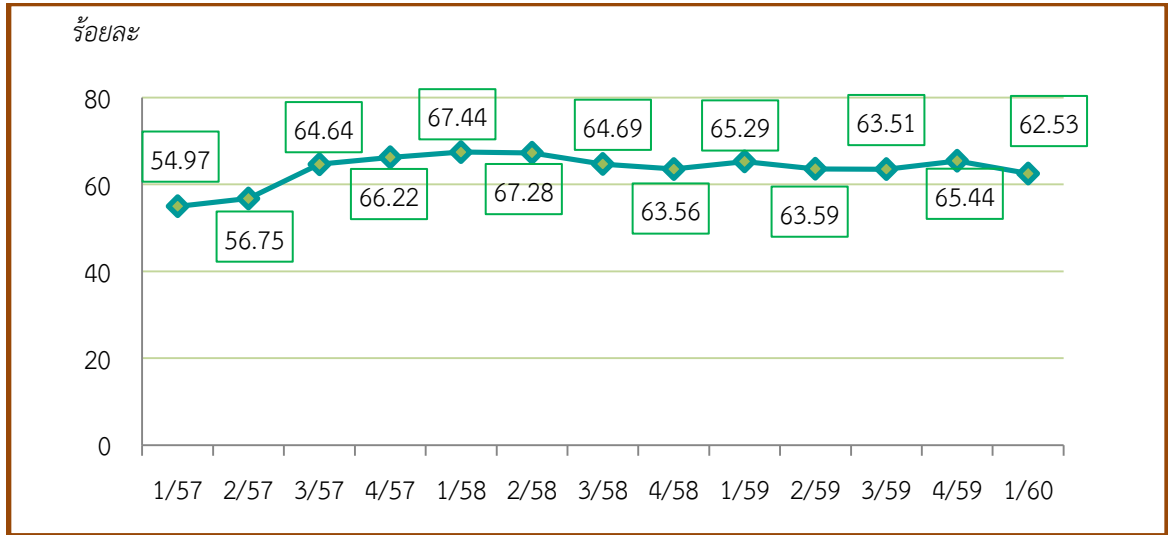
หมายเหตุ : 1. อัตราการปฏิบัติไม่ถูกต้องตามกฎหมายคุ้มครองแรงงานของสถานประกอบการจังหวัด =

$\frac{\text{จำนวนสถานประกอบการที่ทำผิดกฎหมายคุ้มครองแรงงานในจังหวัด}}{\text{จำนวนสถานประกอบการที่ผ่านการตรวจคุ้มครองแรงงานในจังหวัด}} \times 100$

2. อัตราการปฏิบัติไม่ถูกต้องตามกฎหมายความปลอดภัยในการทำงานของสถานประกอบการในจังหวัด =

$\frac{\text{จำนวนสถานประกอบการที่ทำผิดกฎหมายความปลอดภัยในการทำงานในจังหวัด}}{\text{จำนวนสถานประกอบการที่ผ่านการตรวจความปลอดภัยในการทำงานในจังหวัด}} \times 100$

อัตราแรงงานที่ เป็นผู้ประกันตนจังหวัดสมุทรปราการ



ที่มา : สำนักงานประกันสังคมจังหวัดสมุทรปราการ

หมายเหตุ : 1. อัตราแรงงานที่ เป็นผู้ประกันตนในจังหวัด = $\frac{\text{ผู้ประกันตน ม.33 ม.39 ม.40 ในจังหวัด}}{\text{ผู้มีงานทำในจังหวัด}} \times 100$